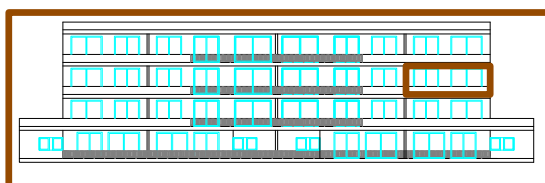
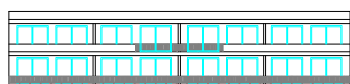
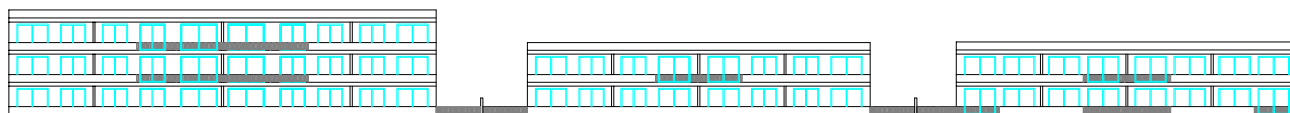


HALL-SALON	30,00 m2
COCINA	7,00 m2
TENEDERO	5,00 m2
DORMITORIO1	13,75 m2
DORMITORIO2	10,00 m2
BAÑO1	4,00 m2
BAÑO2	3,00 m2
<b>SUP. UTIL VIVIENDA</b>	<b>72,75 m2</b>
<b>SUP. CONST. VIVIENDA</b>	<b>93,50 m2</b>
SUP. TERRAZA	46,00 m2

**VIVIENDA 134 BLOQUE 1 PLANTA 2**  
**VIVIENDA TIPO-B**



Las superficies y dimensiones que se muestran en el presente plano y leyenda son meramente aproximadas, las definitivas serán las resultantes de las estipuladas en la NOTA REGISTRAL.

Se hace entrega de la vivienda a cuerpo cierto.

Este plano queda sujeto a posibles modificaciones de tipo técnico, siendo meramente informativo y careciendo de cualquier carácter contractual.