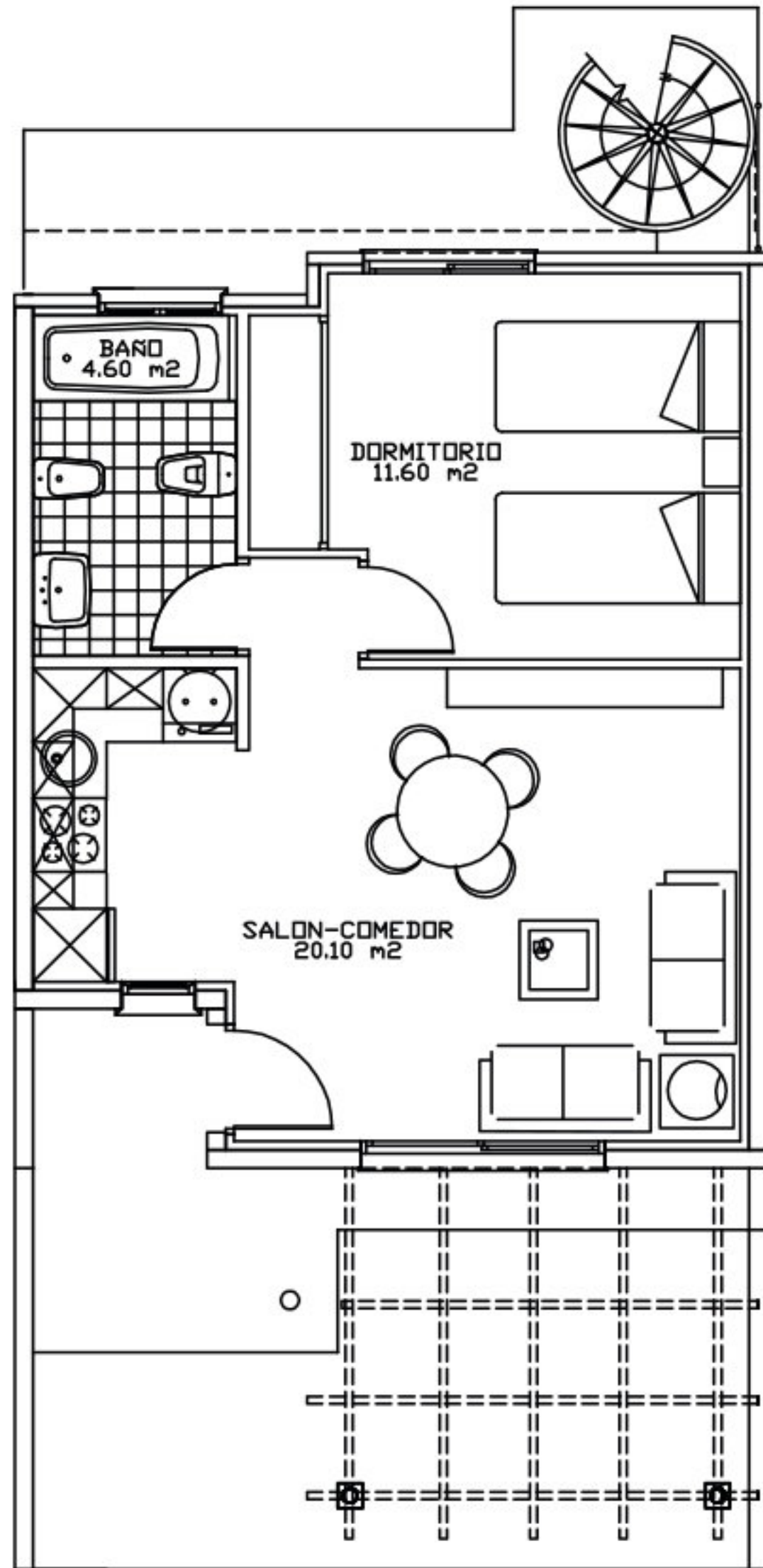
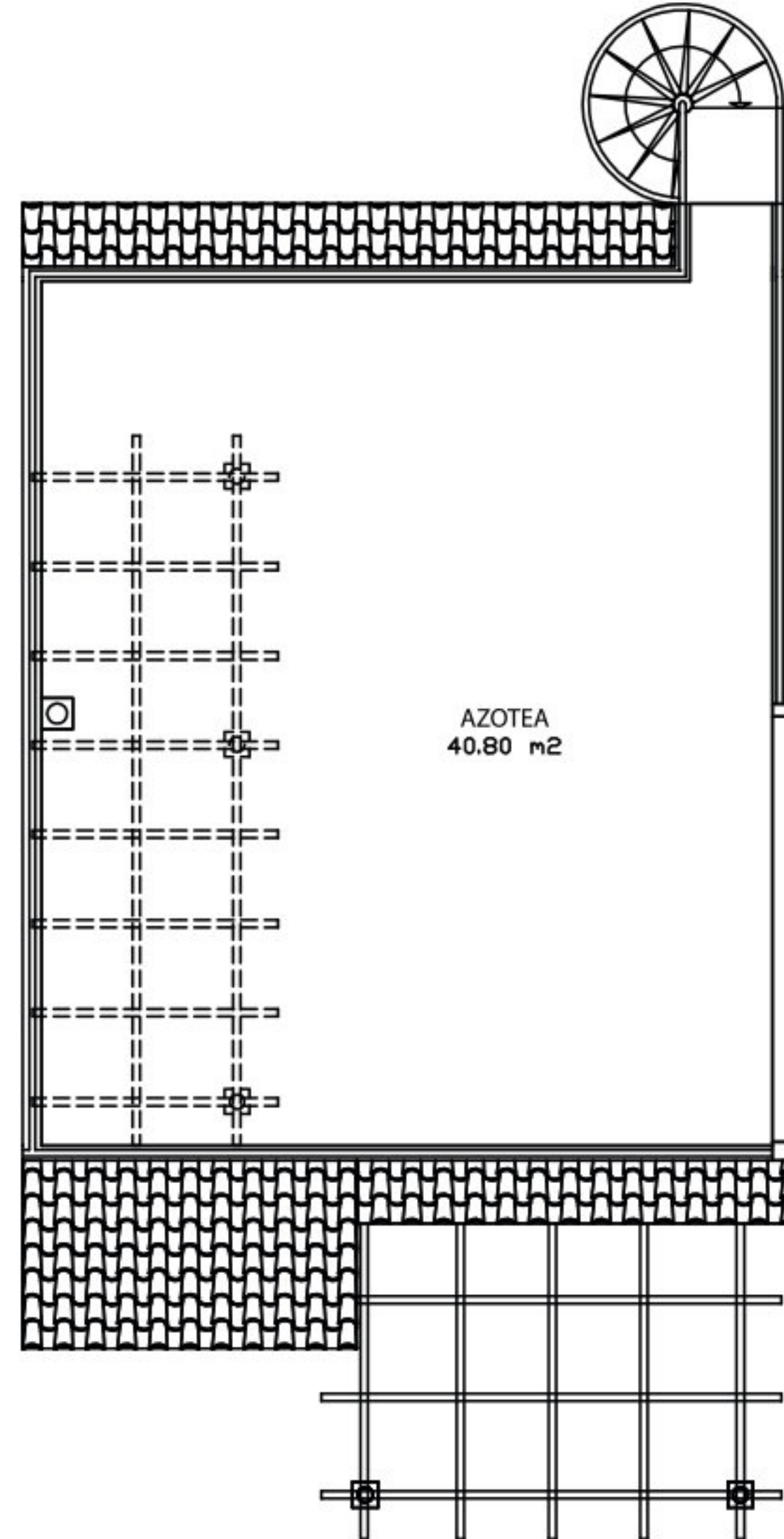


# Plano Tipo. OASIS UNO

## VIVIENDAS DE UN DORMITORIO



Planta Baja



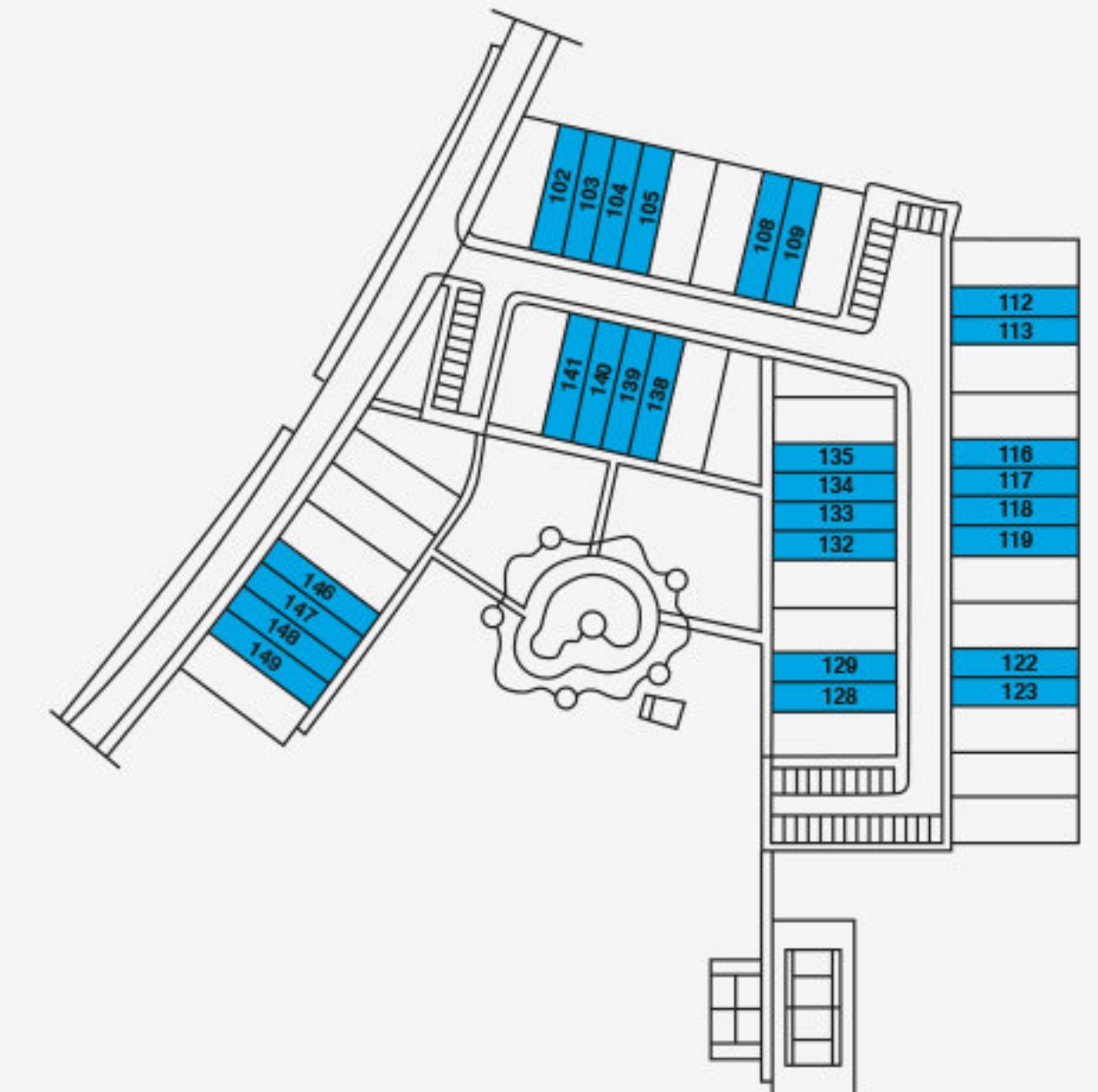
Planta Primera

Vivienda tipo 1D  
Total sup. const. 42,00 m<sup>2</sup>

PLANTA BAJA	Sup. útil	Sup. const.
Cocina-Comedor	20,10 m <sup>2</sup>	
Dormitorio	11,60 m <sup>2</sup>	
Baño	4,60 m <sup>2</sup>	
Distribuidor	0,80 m <sup>2</sup>	
<b>Total pl. baja</b>	<b>37,10 m<sup>2</sup></b>	

**Superficie construida 42,00 m<sup>2</sup>**

SUPERFICIES ABIERTAS	Sup. útil
Porche	16,55 m <sup>2</sup>
Jardín	97,40 m <sup>2</sup>
Azotea	40,80 m <sup>2</sup>
<b>Total superficies abiertas</b>	<b>154,75 m<sup>2</sup></b>



1 Dormitorio

OASIS UNO