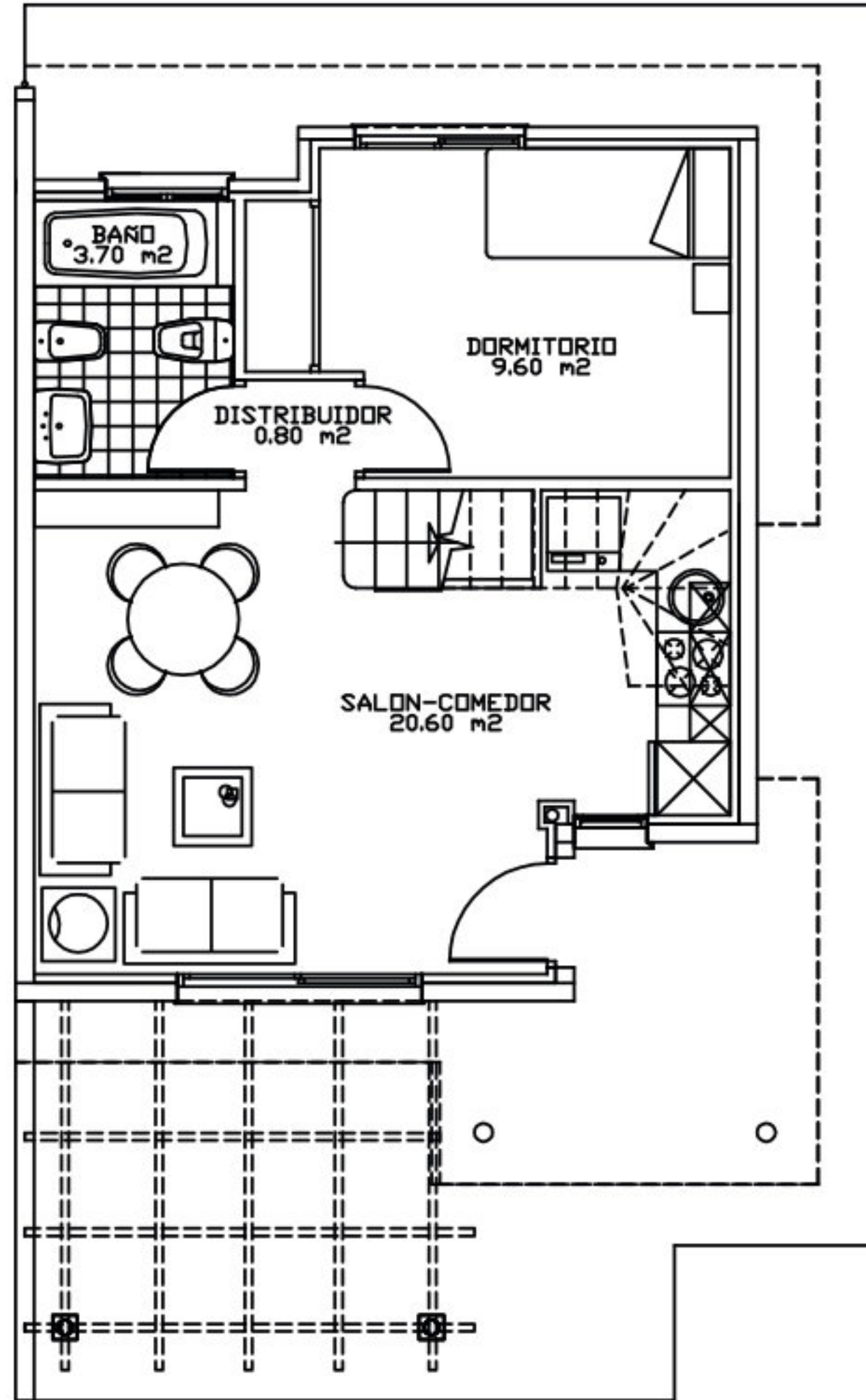
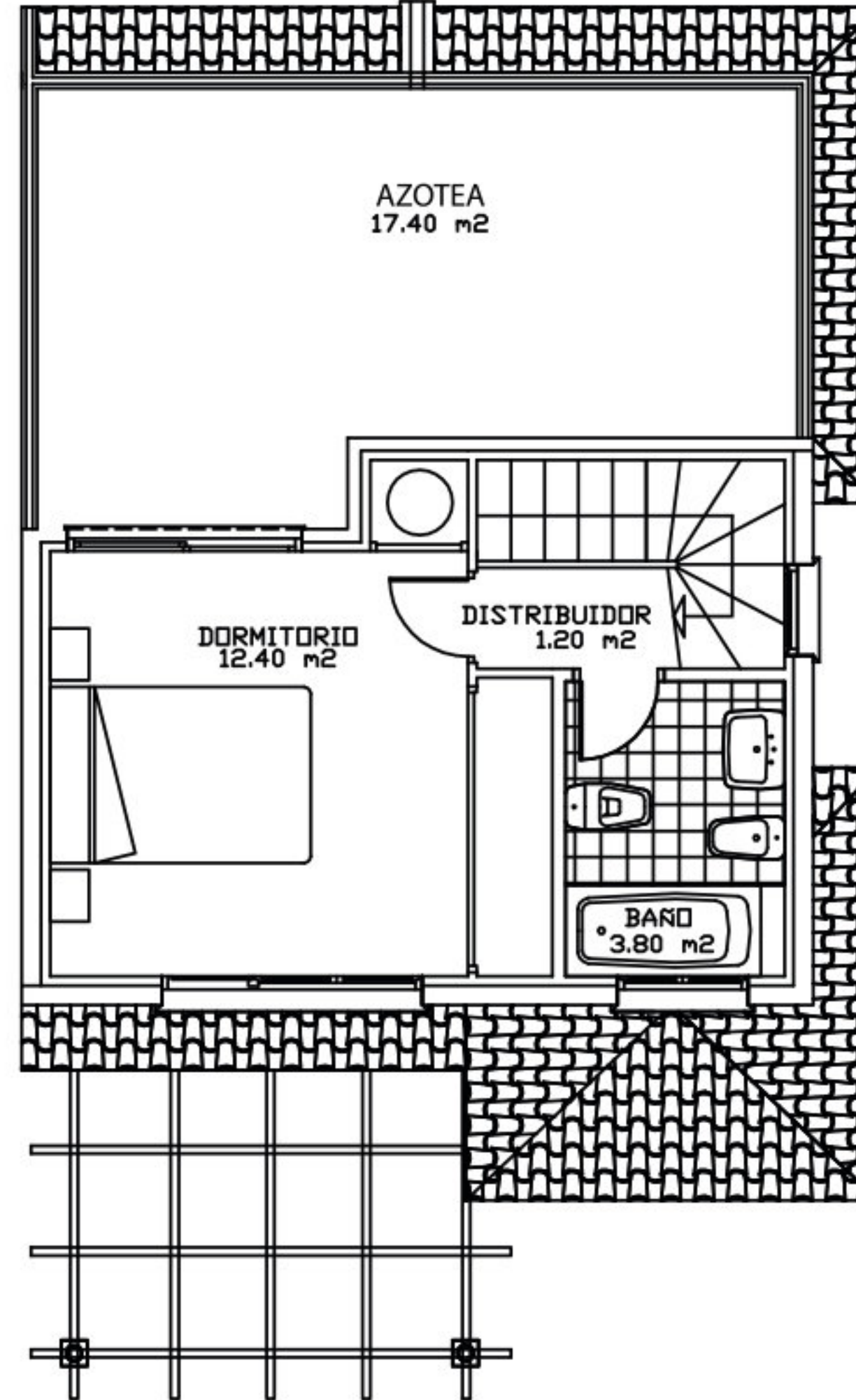


Plano Tipo. OASIS UNO

VIVIENDAS DE DOS DORMITORIOS



Planta Baja



Planta Primera

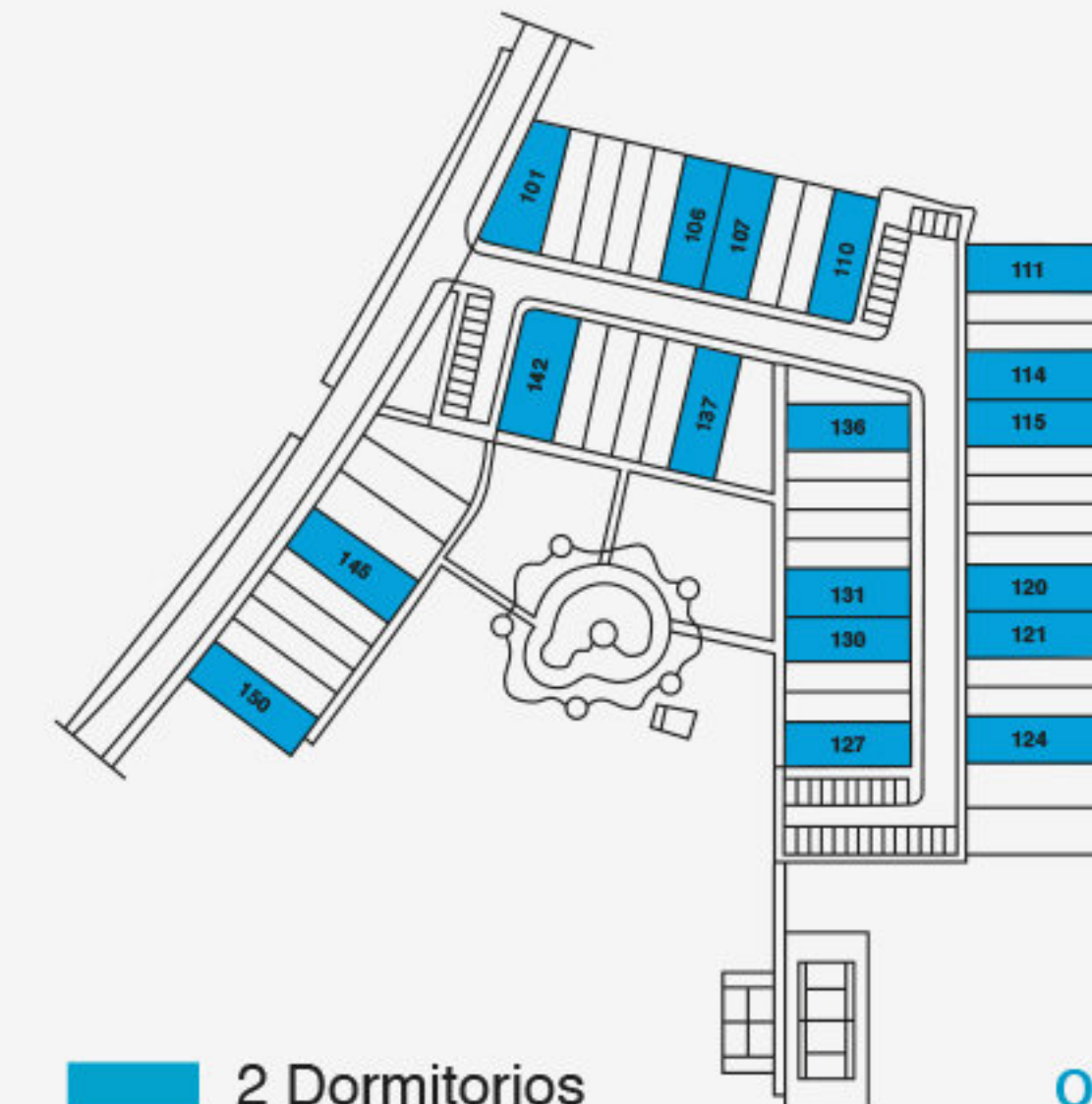
Vivienda tipo 2D
Total sup. const. 63,00 m²

PLANTA BAJA	Sup. útil	Sup. const.
Cocina-Comedor	20,60 m ²	
Dormitorio	9,60 m ²	
Baño	3,70 m ²	
Distribuidor	0,80 m ²	
Total pl. baja	34,70 m²	39,00 m²

PLANTA PRIMERA	Sup. útil	Sup. const.
Dormitorio	12,40 m ²	
Baño	3,80 m ²	
Distribuidor	1,20 m ²	
Total pl. primera	17,40 m²	24,00 m²

Total	52,10 m²	63,00 m²
--------------	----------------------------	----------------------------

SUPERFICIES ABIERTAS	Sup. útil
Porche	20,75 m ²
Jardín	226,25 m ²
Azotea	17,40 m ²
Total superficies abiertas	264,40 m²



2 Dormitorios

OASIS UNO