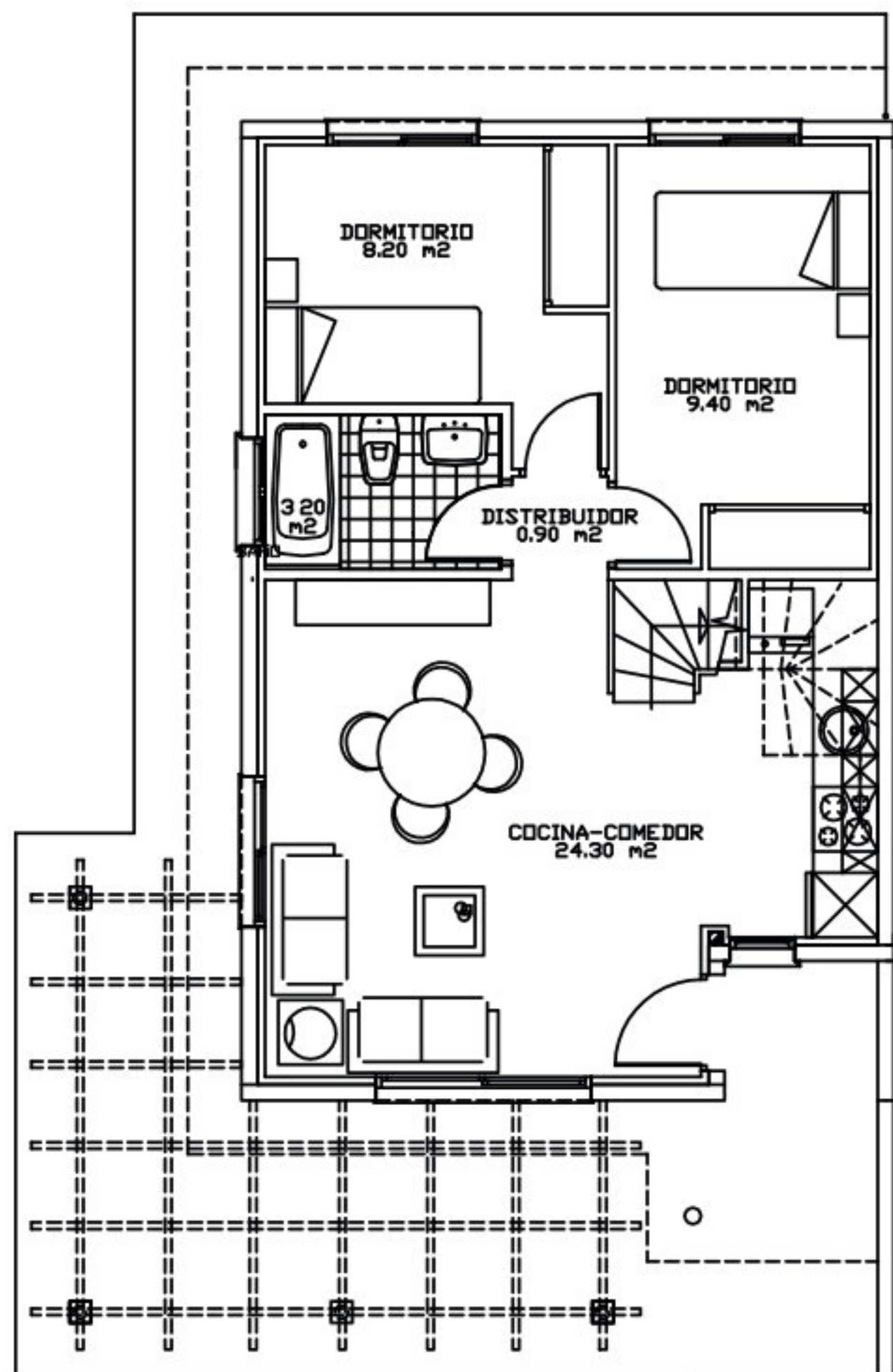
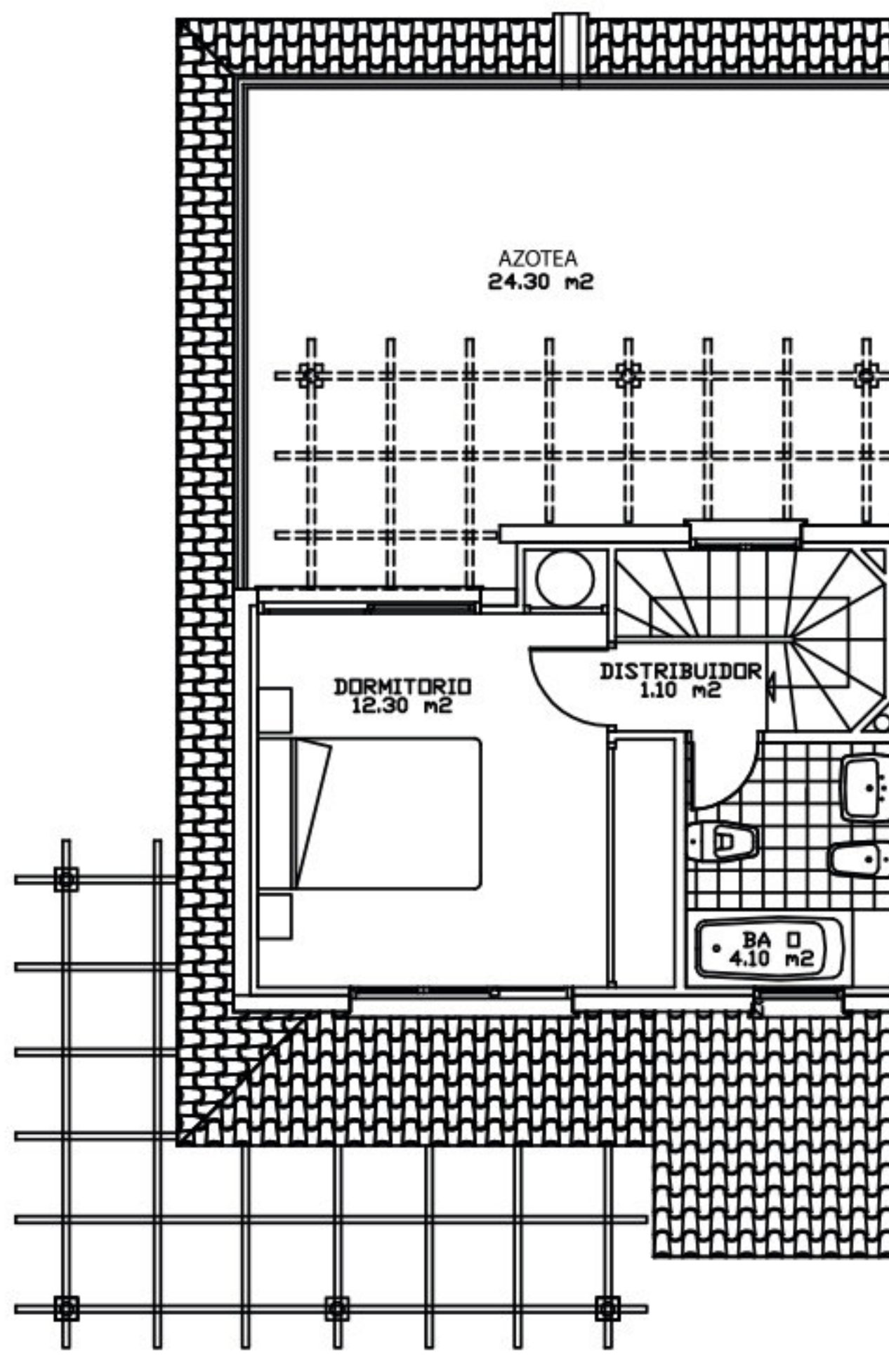


Plano Tipo. OASIS UNO

VIVIENDAS DE TRES DORMITORIOS



Planta Baja



Planta Primera

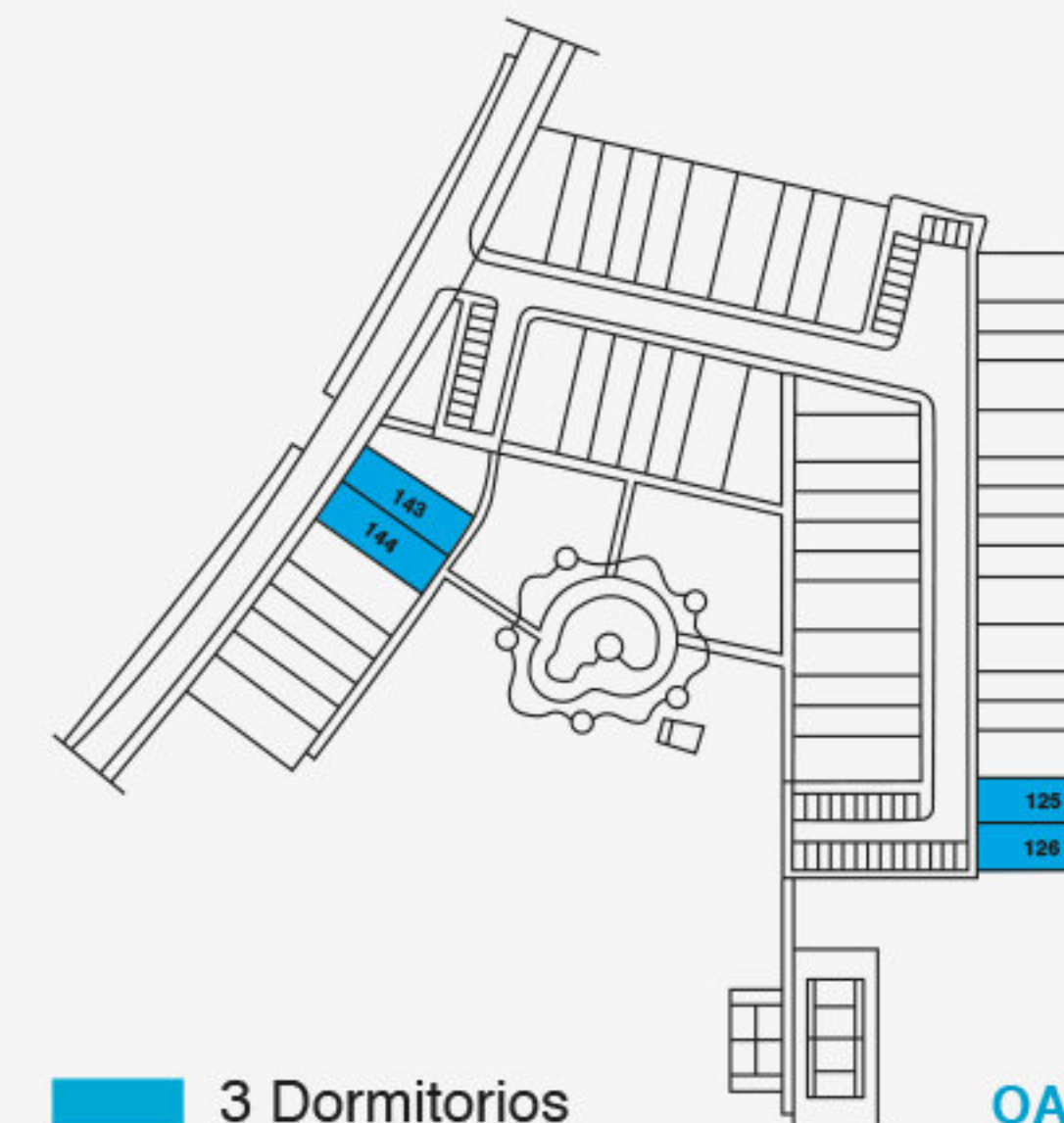
Vivienda tipo 3D
Total sup. const. 76,50 m²

PLANTA BAJA	Sup. útil	Sup. const.
Cocina-Comedor	24,30 m ²	
Dormitorio 1	9,40 m ²	
Dormitorio 2	8,20 m ²	
Baño	3,20 m ²	
Distribuidor	0,90 m ²	
Total pl. baja	46,00 m²	52,50 m²

PLANTA PRIMERA	Sup. útil	Sup. const.
Dormitorio	12,30 m ²	
Baño	4,10 m ²	
Distribuidor	1,10 m ²	
Total pl. primera	17,50 m²	24,00 m²

Total	63,50 m²	76,50 m²
--------------	----------------------------	----------------------------

Superficies abiertas	Sup. útil
Porche	19,80 m ²
Jardín	227,20 m ²
Azotea	24,30 m ²
Total superficies abiertas	271,30 m²



3 Dormitorios

OASIS UNO