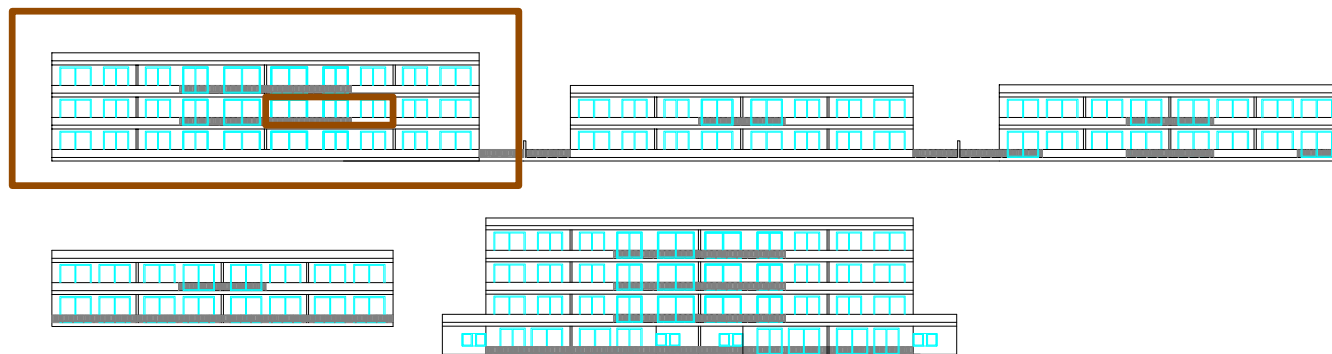


SALON-COMEDOR	24,00 m2
COCINA	7,00 m2
TENDEDERO	7,05 m2
DISTRIBUIDOR	6,00 m2
DORMITORIO1	17,00 m2
DORMITORIO2	11,00 m2
BAÑO1	5,70 m2
BAÑO2	3,00 m2
SUP. UTIL VIVIENDA	80,75 m2
SUP. CONST. VIVIENDA	103,33 m2
SUP. TERRAZA	77,00 m2

VIVIENDA 323 BLOQUE 3 PLANTA 1
VIVIENDA TIPO-C



Las superficies y dimensiones que se muestran en el presente plano y leyenda son meramente aproximadas, las definitivas serán las resultantes de las estipuladas en la NOTA REGISTRAL.

Se hace entrega de la vivienda a cuerpo cierto.

Este plano queda sujeto a posibles modificaciones de tipo técnico, siendo meramente informativo y careciendo de cualquier carácter contractual.