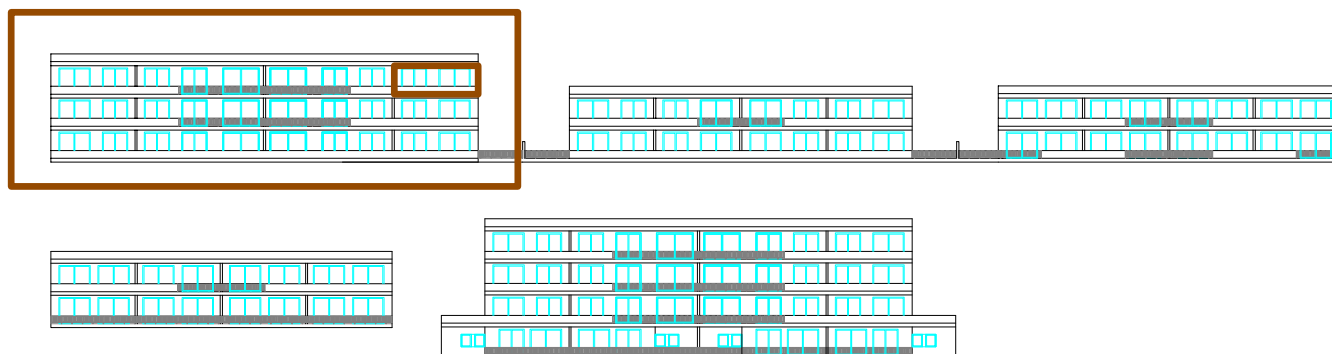


HALL-SALON	30,00 m2
COCINA	7,00 m2
TENEDERO	5,00 m2
DORMITORIO1	13,75 m2
DORMITORIO2	10,00 m2
BAÑO1	4,00 m2
BAÑO2	3,00 m2
SUP. UTIL VIVIENDA	72,75 m2
SUP. CONST. VIVIENDA	93,50 m2
SUP. TERRAZA	46,00 m2

VIVIENDA 334 BLOQUE 3 PLANTA 2
VIVIENDA TIPO-B



Las superficies y dimensiones que se muestran en el presente plano y leyenda son meramente aproximadas, las definitivas serán las resultantes de las estipuladas en la NOTA REGISTRAL.

Se hace entrega de la vivienda a cuerpo cierto.

Este plano queda sujeto a posibles modificaciones de tipo técnico, siendo meramente informativo y careciendo de cualquier carácter contractual.